

149 500 €

91 m²

5 pièces

Lys-lez-Lannoy Secteur
Croix-Hem-Roubaix



Nouveauté

Surface	91.00 m ²
Séjour	29 m ²
Pièces	5
Chambres	3 et 2 bureaux ou dressing
Niveaux	3
Salle de bains	1
WC	1 Indépendant
Epoque, année	1930
État général	A rafraîchir
Exposition	Traversant
Chauffage	Gaz
Ouvertures	PVC
Assainissement	Tout à l'égout
Cuisine	Aménagée
Taxe foncière	850 €/an

Référence VM33083

Idéalement située à 5 minutes à pied du centre-ville (supermarchés, commerces, pharmacie, écoles, mairie, La poste, arrêts de bus,...) et dans une rue peu passante, cette agréable maison lumineuse comprend:

-Au rez-de-chaussée, une entrée, une pièce de vie de 42m² (séjour semi-ouvert sur la cuisine), une salle de bain complète, un WC indépendant

- Au 1er étage, un palier distribuant une chambre et deux bureaux (ou deux chambres d'enfants)

- Au 2ème étage, deux chambres sous combles avec rangements (14 et 12m² au sol)

Cave

TERRASSE de 35 m² orientée SUD

Facilité de stationnement

Beau potentiel pour cette maison à rafraîchir (Cuisine, salle de bain, sols, peintures,...)

Idéal investisseur (maison louée auparavant 800 euros/mois) ou premier achat

Honoraires inclus de 6.79% TTC à la charge de l'acquéreur.

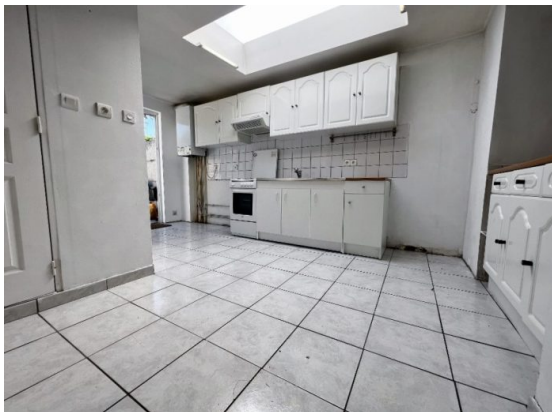
Prix hors honoraires 140 000 €. DPE manquant Nos

honoraires :

https://files.netty.immo/file/marcq/4548/6n815/honoraires_groupe_forest.pdf

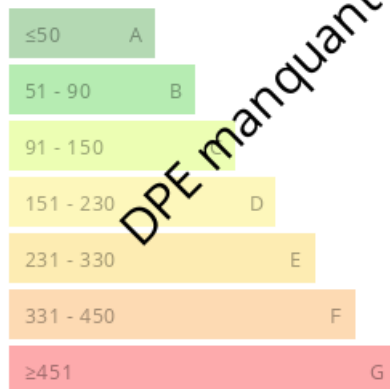


Agence de la Forêt
33 rue René d'Hespel
59910 Bondues
www.agforet.fr
contact@agforet.fr
03 20 23 20 83



Consommations énergétiques

Logement économe



Logement énergivore (kWh/m².an)

Émission de gaz à effet de serre

Faible émission de GES



Forte émission de GES (kg CO₂/m².an)

